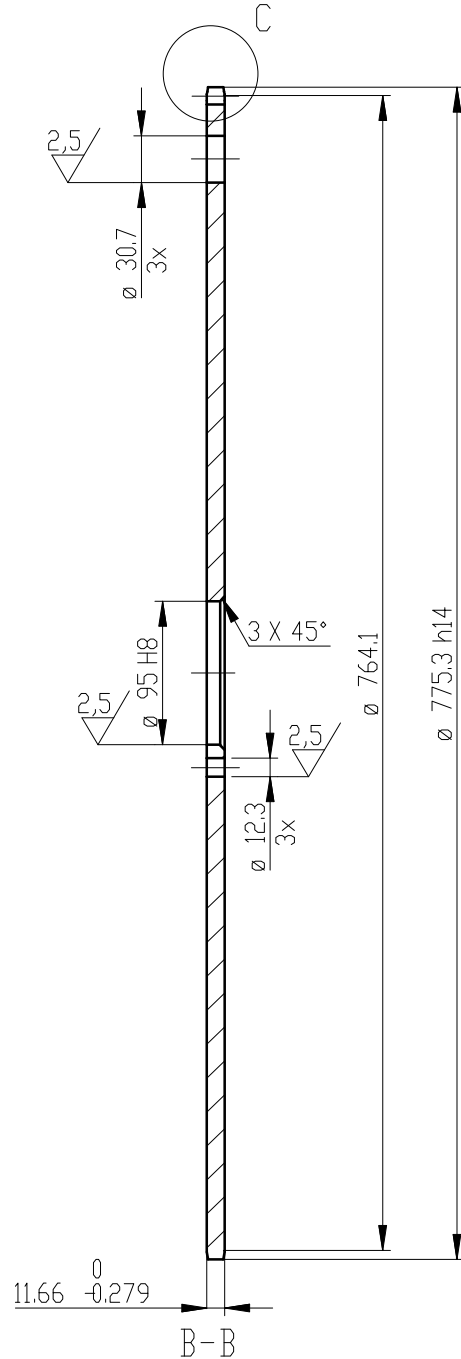
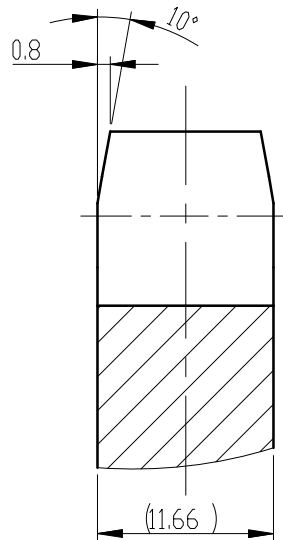


ANSI 60 standard sprocket profile
Standardowy profil
dla łańcucha typu ANSI 60



POPRAWKI / REVISIONS			
POPRAWKA REVISION	OPIS DESCRIPTION	DATA DATE	ZATWIERDZONE APPROVED

(12,5 /)

Chain Łańcuch	Type Typ	ANSI 60
	Roller diam Śred. rolki	11,91
	Roller width Szer. rolki	12.7
	Pitch Podziatka	19,05
No. of teeth Liczba zębów		126
Pitch diameter Średnicapodziałowa		764,11
Foot diameter Średnicapodstaw zębów		752,07
Radial runout of foot diameter Promieniowe bicie średnic podstawy		0,68
Axial runout of teeth Łusowe bicie zębów		0,76

Notes:

- 240 - 280 HB
Teeth: 40 ... 45 HRC h = 1 ... 1,5 mm
- All dimensions in millimeters, unless specified otherwise
- ISO 2768-mK
- Break sharp corners
- Black oxide to protect from corrosion

Uwagi:

- 240 - 280 HB
Zęby 40 ... 45 HRC h = 1 ... 1,5 mm
- Jeżeli nie podano inaczej, to wszystkie wymiary w milimetrach
- ISO 2768-mK
- Ostre krawędzie zaokrąglić
- Czernić antykorozyjnie

Rys. (Drawn by):	Data (Date) dd-mm-yyy 2016-06-16		Nazwa: Kolo lancuchowe z=126		
Spr. (Check. by):	Data (Date)		Name: Sprocket n=126		
Zatw. (Appr. by):	Data (Date)				
Podz. (Scale): 1:5	Format (sheet size) A3	Materiał (material) 40HM / 41CrMo4/1.7225		Nr rys. (Drawing no.)	Popr. (Rev.) -