

NORMA ITALIANA

Pali per illuminazione pubblica
Parte 2: Requisiti generali e dimensioni

UNI EN 40-2

DICEMBRE 2004

Lighting columns
Part 2: General requirements and dimensions

CLASSIFICAZIONE ICS

93.080.40

SOMMARIO

La norma specifica requisiti e dimensioni per pali di illuminazione pubblica di lunghezza non maggiore di 20 m, specificando le prestazioni in collegamento ai requisiti di resistenza ai carichi da vento orizzontali e di sicurezza passiva.

RELAZIONI NAZIONALI

La presente norma è la revisione della UNI EN 40-2:1977.

RELAZIONI INTERNAZIONALI

= EN 40-2:2004

La presente norma è la versione ufficiale in lingua inglese della norma europea EN 40-2 (edizione ottobre 2004).

ORGANO COMPETENTE

Commissione "Costruzioni stradali ed opere civili delle infrastrutture"

RATIFICA

Presidente dell'UNI, delibera del 26 ottobre 2004

UNI

**Ente Nazionale Italiano
di Unificazione**

Via Battistotti Sassi, 11B
20133 Milano, Italia

© UNI - Milano

Riproduzione vietata. Tutti i diritti sono riservati. Nessuna parte del presente documento può essere riprodotta o diffusa con un mezzo qualsiasi, fotocopie, microfilm o altro, senza il consenso scritto dell'UNI.



UNI EN 40-2:2004



Pagina I

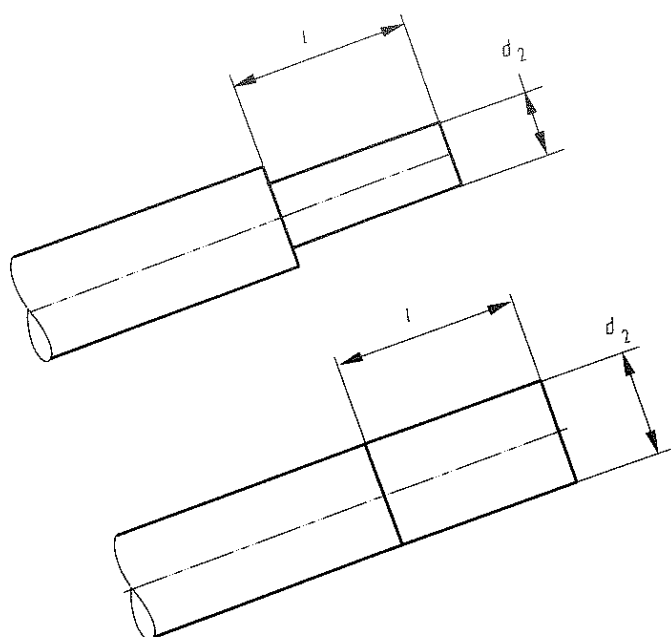


Table 10 — Side entry lantern fixing dimensions

d_2 nom mm	l_2 mm
42	100
42	250
42	400
60	100
60	250
60	400
62	100
62	250
62	400

Figure 9 — Side entry lantern fixings

5 Tolerances

5.1 Straightness

The tolerances for straightness shall be measured with the column in the unloaded state (column horizontal) and shall comply with the following formulae and Figure 10.

$$x \leq 0,003 l; \text{ where } l = h + e$$

$$\Delta x \leq 0,003 \Delta l; \text{ where } \Delta l \geq 1 \text{ m}$$

where x is: the offset dimension over total length;

Δx is: the offset dimension over a segment of total length.

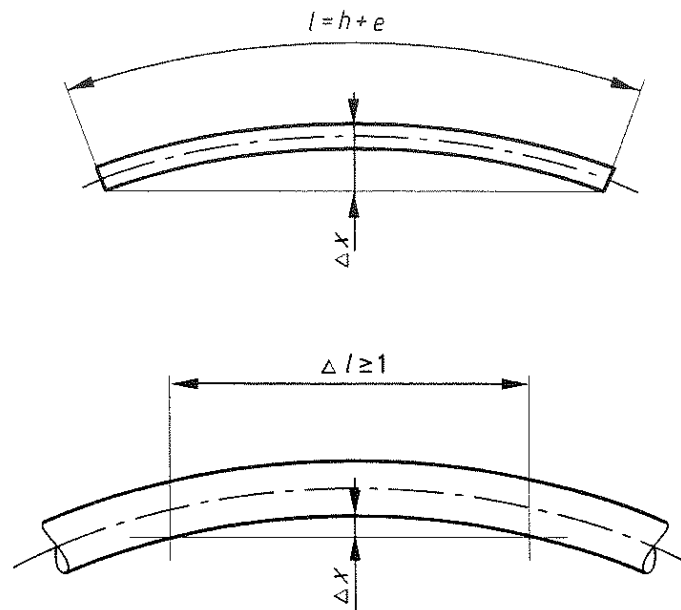


Figure 10 — Straightness tolerance (dimensions in metres)

5.2 Total length of post top columns

The tolerance on the total length of one piece of a post top column shall be:

- columns of 10 m nominal height and under: ± 25 mm;
- columns greater than 10 m nominal height : $\pm 0,6$ %.

The total length is:

- columns with flange plates the dimension h ;
- columns with planted section the dimension $h + e$.

5.3 Total length of columns with brackets

The tolerance on the total length of a column with brackets shall be:

- columns of 10 m nominal height and under: ± 1 %;
- columns greater than 10 m nominal height: $\pm 1,2$ %.

The total length is:

- columns with flange plates the dimension h ;
- columns with planted section the dimension $h + e$.