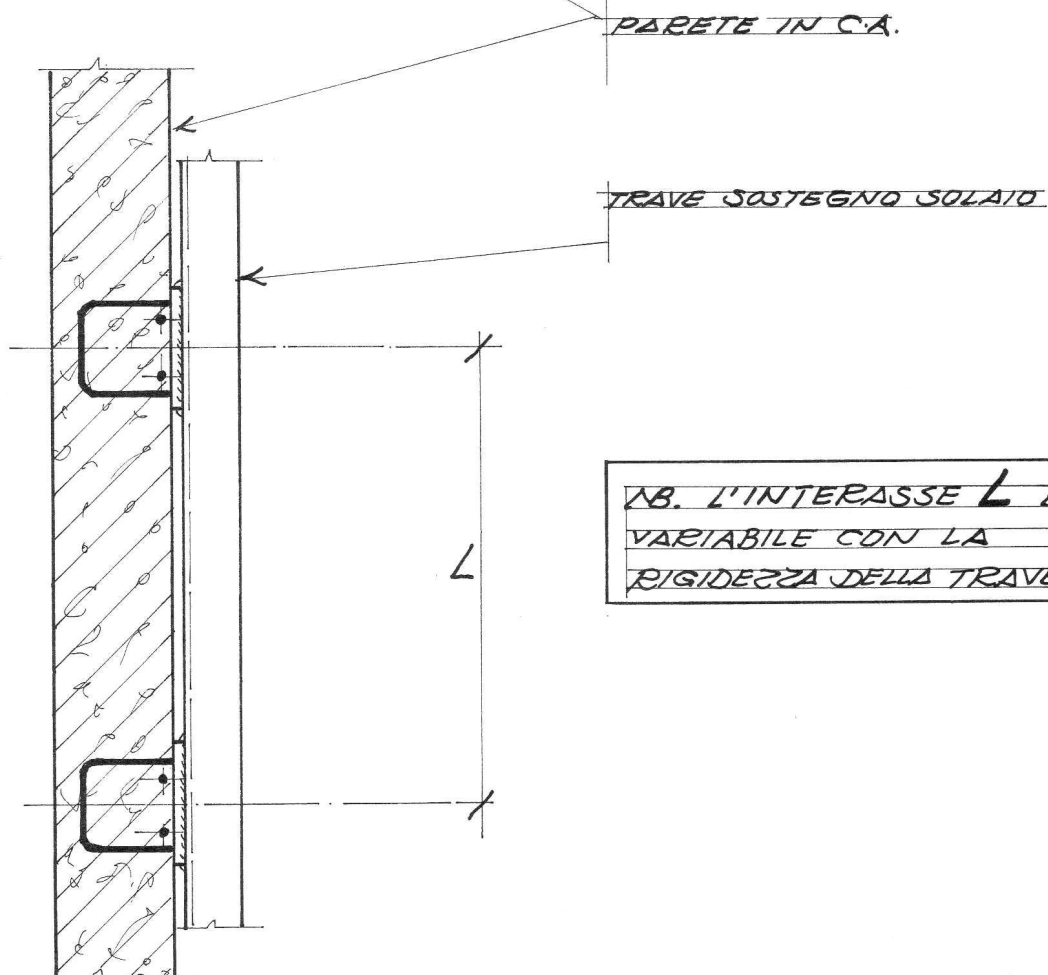
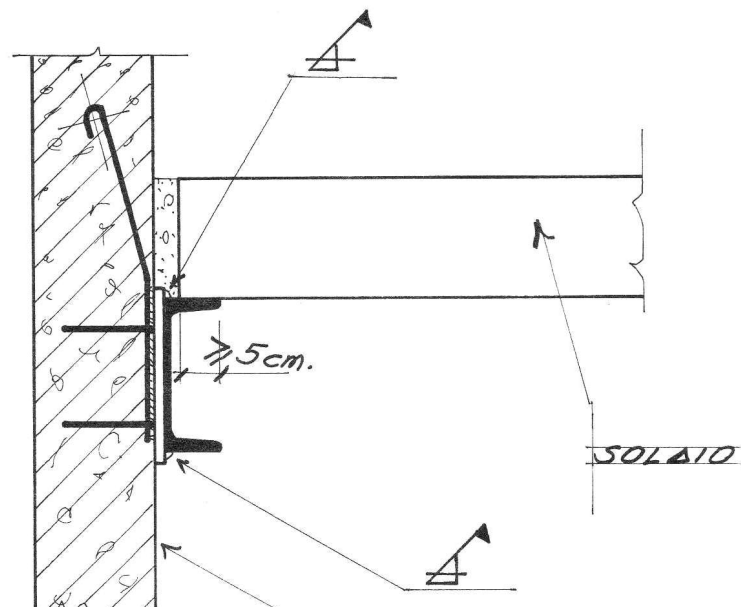


TRAVE - PARETE

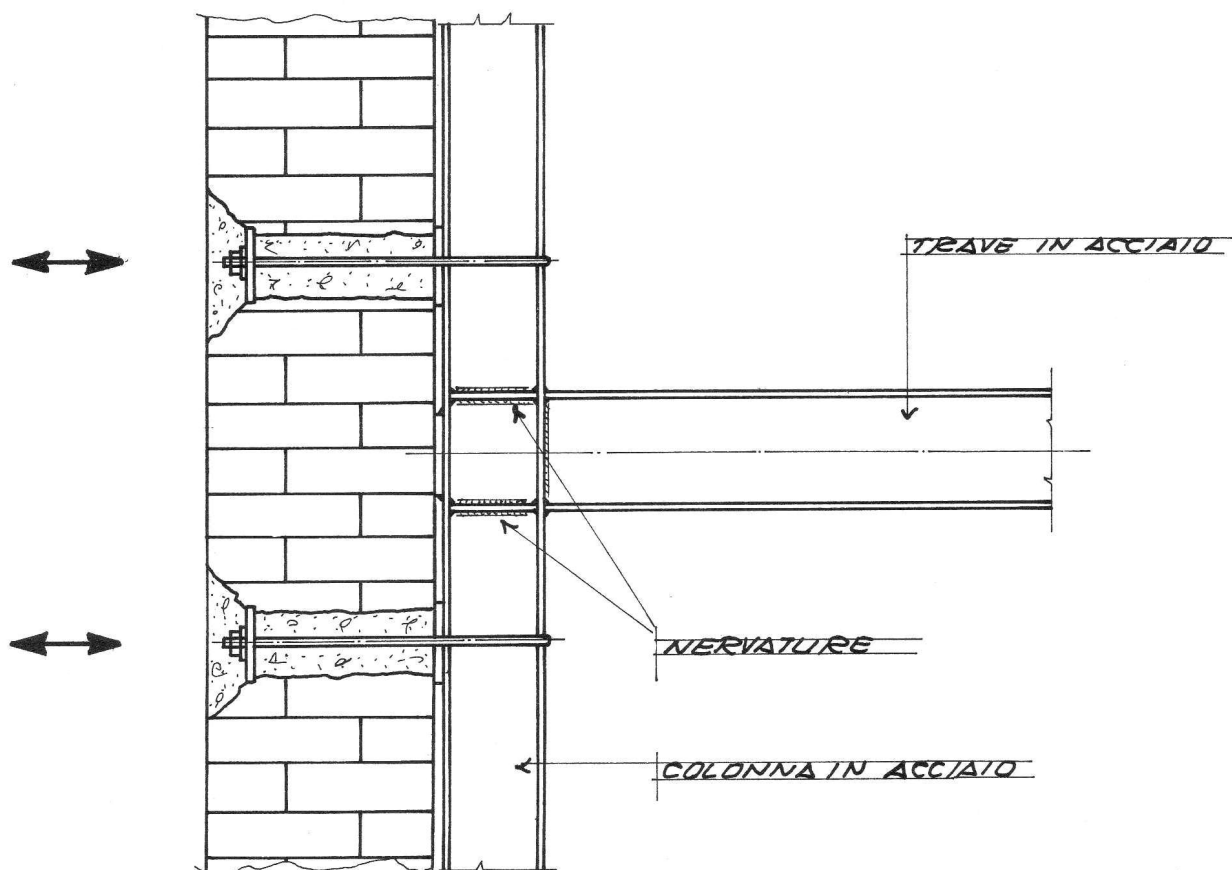
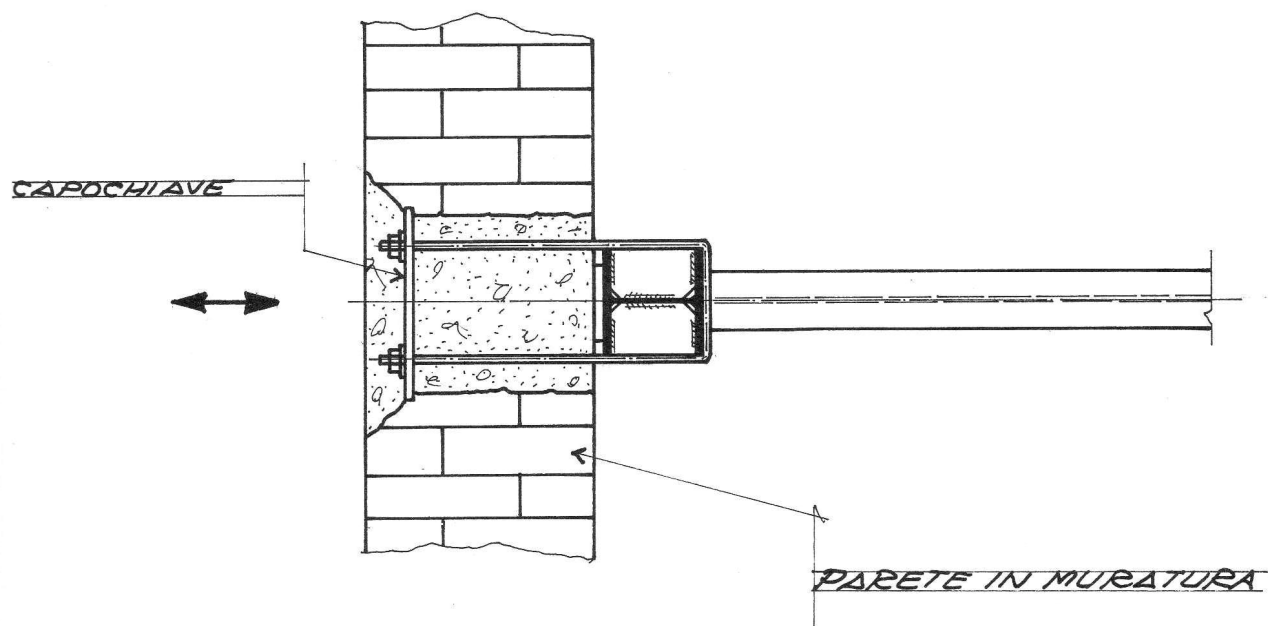
TAV. 17

COLLEGAMENTO A SECCO



NB. L'INTERASSE L È
VARIABILE CON LA
RIGIDEZZA DELLA TRAVE

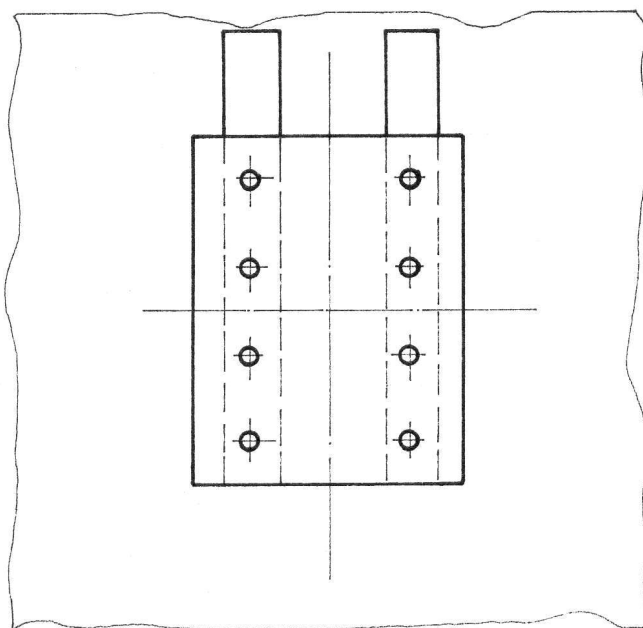
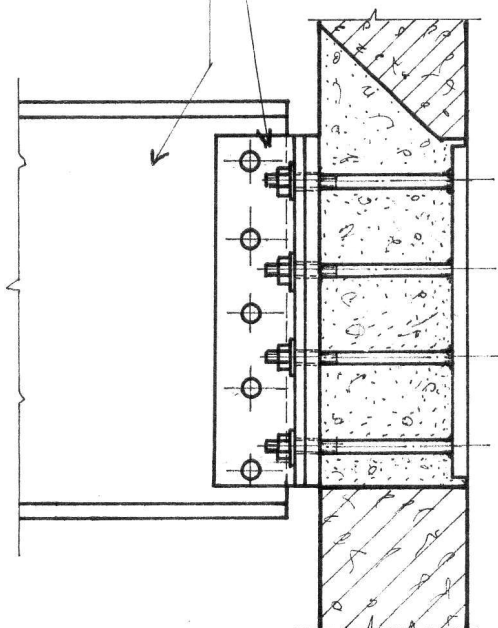
PILASTRO - PARETE IN MURATURA



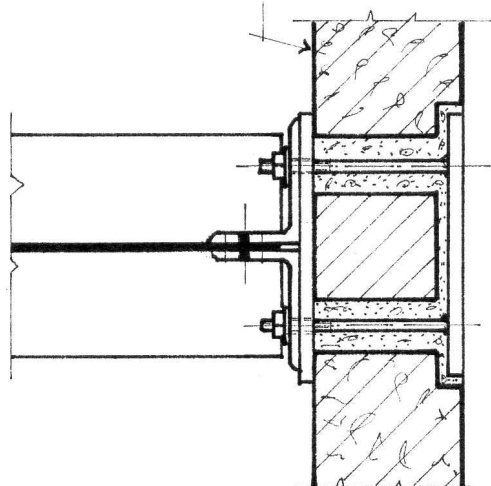
TRAVE - PARETECOLLEGAMENTO UMIDO

ANGOLARI BULLONATI (O SALDATI)
IN OFFICINA

TRAVE IN ACCIAIO



PARETE IN C.A.

FASI DI MONTAGGIO

- 1) POSIZIONARE PROVVISORIAMENTE
LE PIASTRE CON ALCUNI DADI
DI IMBASTITURA
- 2) MONTARE LA TRAVE GIÀ
COMPLETA DI ANGOLARI SU
PUNTELLI PROVVISORI
- 3) COLLEGARE LA TRAVE ALLE
PIASTRE ED EFFETTUARE
LA REGOLAZIONE
- 4) GETTARE IL CALCESTRUZZO DI
SIGILLO
- 5) CONTROLLARE IL SERRAGGIO

TRAVE - PARETE IN MURATURA

