

Typenschlüssel :

RS 416- 10 / / /

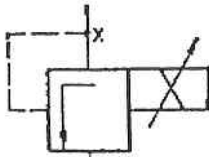
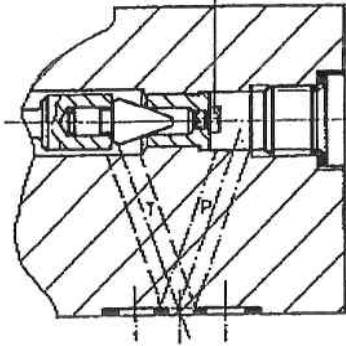
Proportional-DB
direkt betätigt

Serie 10
10 bis 19 ≙ unveränderte Ein-
bau- und Anschlußmaße

50 = bis max. 50 bar
100 = bis max. 100 bar
200 = bis max. 200 bar
315 = bis max. 315 bar

Druckstufe

Düse
12



Sinnbild

H. Tegevall

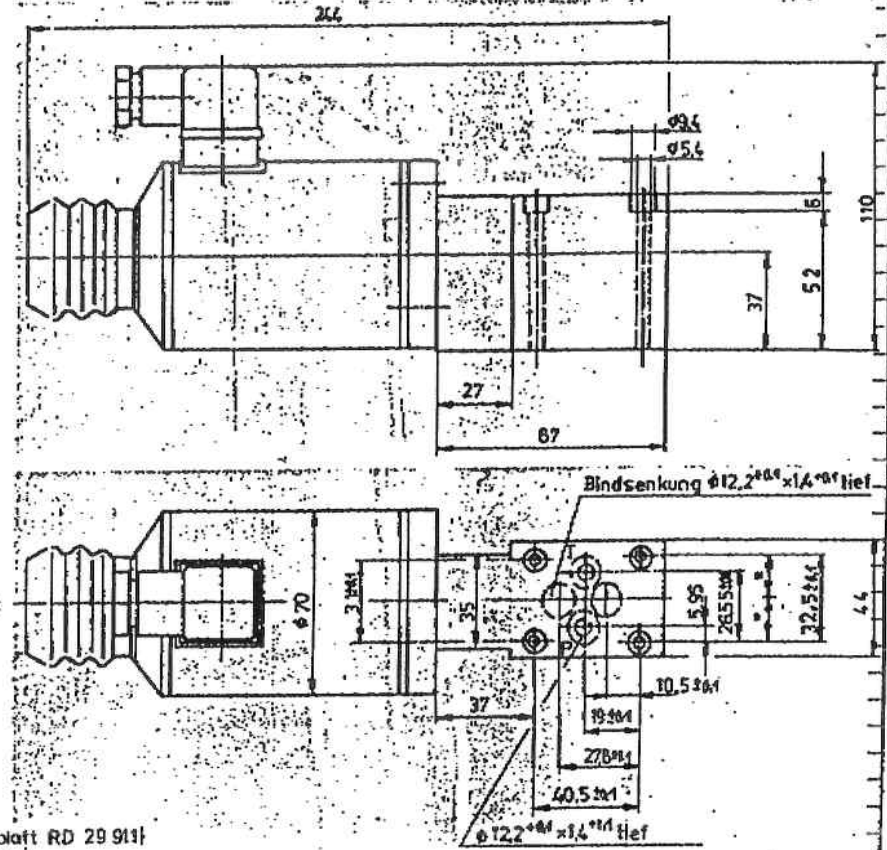
ohne Bez. = Mineralöl nach
DIN 51 524 und 51 525
V = Viton (Phosphorsäure-Ester)

Düse Pos. 12

- 0,7
- 0,8
- 1,0
- 1,1
- 1,2
- 1,4
- 1,5
- 1,6
- 0 = ohne Düse

Daten des Regelmagneten
Spannung 24 V =
Stromaufnahme max. 800 mA
Spulenwiderstand 18,4 Ω bei 20°C
Einschaltdauer 100 %
Hysterese
Ohne Dither: ± 4 %
Mit Dither: ± 3 %
Dither frequenz: 200 Hz
Amplitude: 200 m Ass

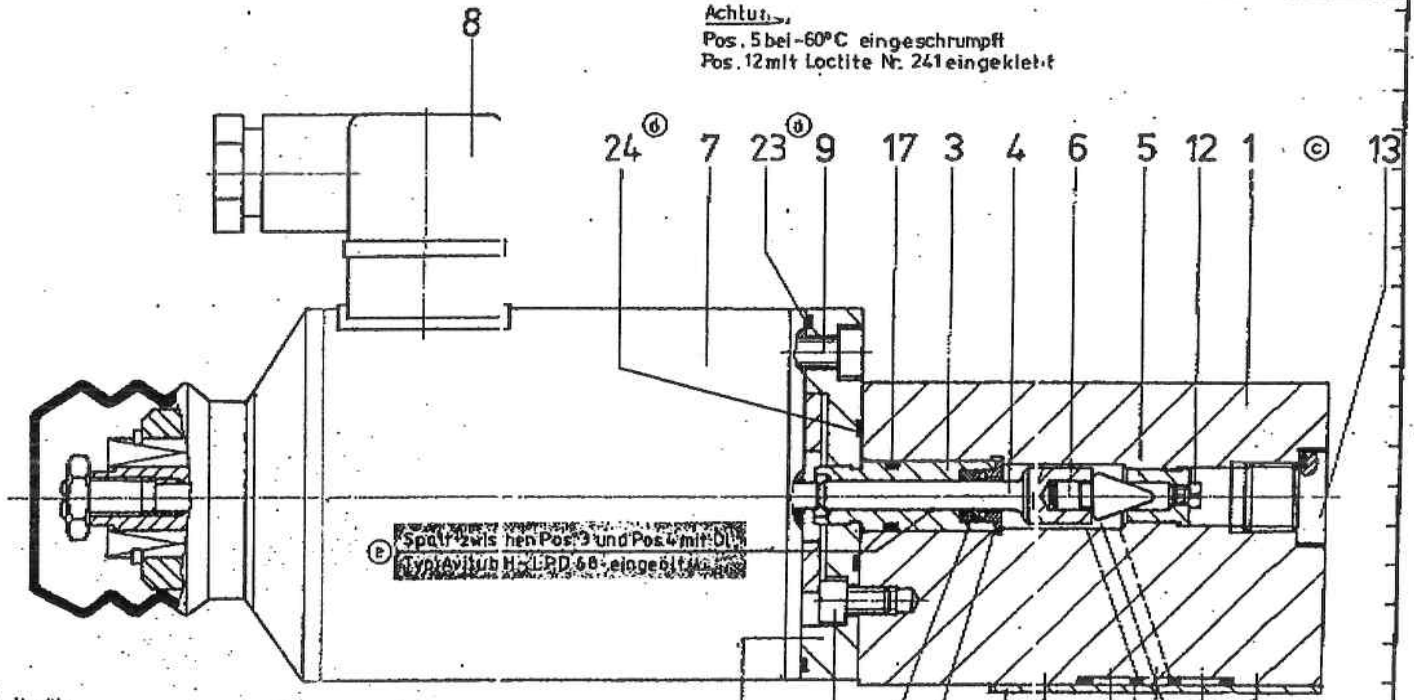
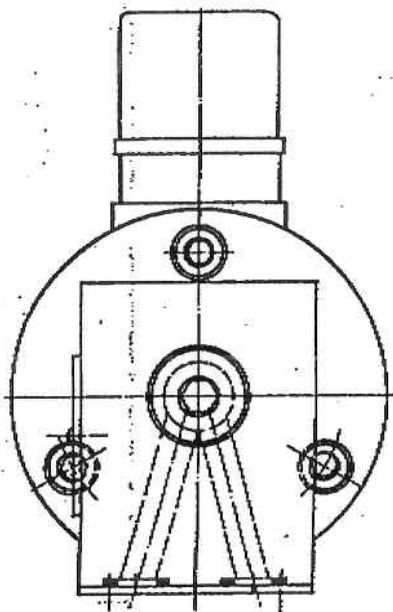
Elektr. Verstärker: VT 2000 (Katalogblatt RD 29 911)
Vorstrom am Pol P1 auf 0 stellen.



Max. zul. Durchfluß abhängig von der Düse Pos. 12 max. 6 l/min.
Steuerölblauf y drucklos nach T

Feinabweichung n DIN 7184/BN 104 15	Lageabweichung DIN 7184/BN 104 15	Zulässige Lageabweichungen für nicht tolerierte Maße	Oberflächenangaben	
			DIN ISO 1302	DIN 3143 Reihe 3
E-griff/Symbol	Begriff/Symbol	Genau gezeichnet mit A B C D	√Rz 0,3	√Rz 16
Gerätteil	Parallelteil	±	√Rz 0,3	√Rz 16
Durchloch	Rechtw.-Winkelteil	±	√Rz 0,3	√Rz 16
Lagerform	Neigung	±	√Rz 0,3	√Rz 16
Einbauteil	Symmetrie	±	√Rz 0,3	√Rz 16
Zylinder	Konzen-trität	±	√Rz 0,3	√Rz 16
Flächenelement	Laut	±	√Rz 0,3	√Rz 16

SICK.	BEZEICHNUNG	HOH- u. L. FERTIGMASSE	POS.	TEIL-NR.	WERKSTOFF	DH	BEMERKUNG
G							FREI-MASSTOLERANZEN STÄHLE-AU OR 1568 DIN 9135
F							1000 ± 0,2 2000 ± 0,2
E							6002 ± 0,1 1030 ± 0,05
D							3502 ± 0,1 330 ± 0,05
C							2002 ± 0,1 130 ± 0,05
B							1002 ± 0,1 30 ± 0,05
A							500 ± 0,1 6 ± 0,1
							MASSE BUS ADHÄSIVE GERÄTE MASSE BUS ARBEITEN BLASBEIT ABMASSE RICH GEÖFFNET 0,15 mm FÜR GRAUBUSS NACH DIN 9135
WEEK X DATUM 1 NAME A.-M		ÄHNLICH ZEICHN. NR.		PASSMASSE	ABMASS	ZU TREFFENDES ANSCHLÜSSEN	
MODELL-NR.		PASSMASSE		BEMERKUNG			
19 02		DATEI		RS 416			
DEARB. 21.7. Heschke		VORH		TEIL-CODE A TEIL-NR			
GERÄT		FERTIGMASSE		ERV 396-00-3			
NSRM		ERS FÜR		A.-M.		LPS. DURCH A.-M.	
MANNESMANN REXROTH		A.-M.		LPS. DURCH A.-M.			

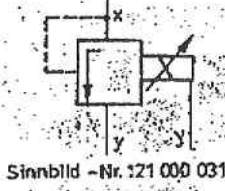
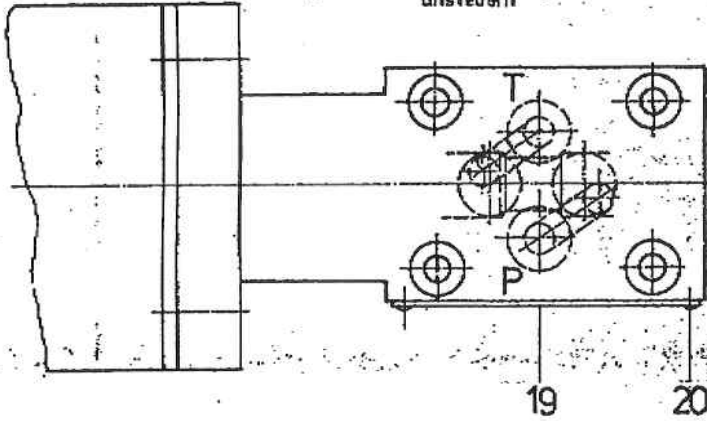


Achtung:
 Pos. 5 bei -60°C eingeschrumpft
 Pos. 12 mit Loctite Nr. 241 eingeklebt

Spalt zwischen Pos. 9 und Pos. 4 mit Öl
 (Syn Avitub H-LPD 68 eingeleitet)

Justieren des Ventils

1. Gummi-Schutzkappe abnehmen
 2. Am Magnetanker Sechskantmutter lösen
 3. Magnetstößel rechtsdrehend bis auf Anschlag verstellen
 4. Magnetstößel linksdrehend 1/2 Umdrehung zurück drehen
 5. Ventil hydr. anschließen Pumpenförderman 2 l/min über das Ventil strömen lassen.
 6. Magnet mit Gleichstrom 24V und 800 mA ansteuern
- a) 7. Über den Magnetstößel folgende Druckeinstellung nach Feinmaßmanometer Klasse 0,6 vornehmen
- | | |
|------------------------|-------------|
| RS 416 - 10/ 50 / ... | auf 63 bar |
| RS 416 - 10/ 100 / ... | auf 100 bar |
| RS 416 - 10/ 200 / ... | auf 200 bar |
| RS 416 - 10/ 315 / ... | auf 315 bar |
6. Sechskantmutter auf Magnetanker kontern und Gummi-Kappe wieder aufsetzen



Sinnbild - Nr. 121 000 031

Stück	Benennung	Mod.-Nr.	Fertigungsmaß	Pos.	Teile-Nr.	Werkstoff	DIN	Bemerkung
e	1 1.12.86 Fischer	22394						
d	2 29.10.86 Fischer	22263						
c	1 8.8.83 Koll.	19465						
b	1 2.2.82 Koll.	18468						
a	1 12.4.82 Koll.	18431						
Index	x Datum	Name	A. M. Nr.	Ähnlich Zeichg. Nr.				
WT in								
1979	Dr. von	Name	Modell Nr.	Polen da	Abmaße	zutreffendes ankreuzen		
Bearb.	20.7.	d. Koll.	Werkstoff	besf. aus Blatt	Maßstab 1:1	DBE-Vorsteuerventil		
Gepr.			Fertigungsmaß	Blatt Nr.	Gewicht	Teil-Nr.	Teil-Nr.	
G. L. REXROTH GMBH 677 Lehrstr.				Erz. für	d. A.-M.	Erz. d	d. A.-M.	
				RS 416 0 3				

Diese Montage darf nicht ohne vorherige Genehmigung geändert werden. Copyright © 1979 Rexroth AG

Dreh- stufe	M	Datum	Name	Änderungsmitteilung	NE	1 - Stk	4 - m³ (Kubikmeter)	7 - t (Tonne)	Nr.
						2 - m (Meter)	5 - l (Liter)	3 - m² (Quadratmeter)	
e		2.2.82	Kohl	18 463					
b	3	2.8.82	Kohl	19 465					
c	1	2.8.85	Humb	20 864					
d	3	27.10.81	Fischer	22 263					
f									
g									
h									
i									
k									

Besondere Vormerke:
 50
 100
 200
 315
 Pos. 12
 0
 ohne Düse
 Einbauszehrschneidung
 RS 416-0-3

Type
RS 416-10/150/...
RS 416-10/100/...
RS 416-10/200/...
RS 416-10/345/...
RS 416-10/150/... V
RS 416-10/100/... V
RS 416-10/200/... V
RS 416-10/345/... V

Pos	Zeichn. Nr. / Teile-Code	Teile Nr.	Bezeichnung	Fachzeichn. / Modell	DIN	Werkstoff	Bemerkung	M. R.	1	2	3	4	5	6	7	8	9	10	11	12	13	14	
1		2	160972	Gehäuse				1	1	1	1	1	1	1	1	1	1	1	1	1	1	1	1
2		4	149911	Flansch				1	1	1	1	1	1	1	1	1	1	1	1	1	1	1	1
3		4	151344	Büchse				1	1	1	1	1	1	1	1	1	1	1	1	1	1	1	1
4		4	149913	Kolben				1	1	1	1	1	1	1	1	1	1	1	1	1	1	1	1
5		4	149914	Ventilsitz				1	1	1	1	1	1	1	1	1	1	1	1	1	1	1	1
5		4	160127	Ventilsitz				1	1	1	1	1	1	1	1	1	1	1	1	1	1	1	1
6		4	104357	Ventilkegel				1	1	1	1	1	1	1	1	1	1	1	1	1	1	1	1
7			010490	Gleichstrommag.	CV72-4-E		Fa. ETO Uhldingen	1	1	1	1	1	1	1	1	1	1	1	1	1	1	1	1
8			008909	Würfelstecker	GDM 11 Z. Re.	schwarz		1	1	1	1	1	1	1	1	1	1	1	1	1	1	1	1
9			003011	Zylinderschraube	M5x6	912	8.8	1	3	3	3	3	3	3	3	3	3	3	3	3	3	3	3
10			003009	Zylinderschraube	M5x4	912	8.8	1	3	3	3	3	3	3	3	3	3	3	3	3	3	3	3
11		4	151345	Scheibe				1	1	1	1	1	1	1	1	1	1	1	1	1	1	1	1
12			008868	Düse	0,7			1	1	1	1	1	1	1	1	1	1	1	1	1	1	1	1
12			006113	Düse	0,8			1	1	1	1	1	1	1	1	1	1	1	1	1	1	1	1
12			005527	Düse	1,0	RN115	38 Ms	1	1	1	1	1	1	1	1	1	1	1	1	1	1	1	1
					1,1		nach Auftrag																
12			006567	Düse	1,2			1	1	1	1	1	1	1	1	1	1	1	1	1	1	1	1
12			007910	Düse	1,4			1	1	1	1	1	1	1	1	1	1	1	1	1	1	1	1
12			006681	Düse	1,5			1	1	1	1	1	1	1	1	1	1	1	1	1	1	1	1
12			007849	Düse	1,6			1	1	1	1	1	1	1	1	1	1	1	1	1	1	1	1
13	(b)		001729	Verschlußschraube	G1/4	RN143.21		Perbunan	1	1	1	1	1	1	1	1	1	1	1	1	1	1	1
13	(b)		012297	Verschlußschraube	G1/4	RN143.21		Viton	1	1	1	1	1	1	1	1	1	1	1	1	1	1	1

G. L. Rexroth G.m.b.H. Lehr am Main	Beord.	Tag: 11.1.198	Name: Keith	Best. aus	Stoff Nr.	Bezeichnung	DBE-Vorsteuerventil	Stück. Nr.:	R 3 416-0-3
	Gene.	Tag:	Name:	2 Stoff	1	Ers. für	416-0-4	Ers. durch	
	Tag:	Name:							

Bl. Nr.	Anzahl der A. Buchst.	Datum	Name	Änderungsmitteilung	1 - Stück	4 - m ³ (Kubikmeter)	7 - t (Tonne)
a		2.2.82	Reith	18468	2 - m (Meter)	5 - l (Liter)	
b	3	8.2.83	Reith	19465	3 - m ² (Quadratmeter)	l - kg (Kilogramm)	
c	1	8.5.85	Humbel	20864	Essensare Vertriebs:		
d	3	27.10.86	Fischer	22 263	Einbauzeichnung: RS 446-0-3		
e					Type		
f					RS 446-40/150/...		
g					RS 446-10/100/...		
h					RS 446-10/200/...		
i					RS 446-40/345/...		
j					RS 446-40/50/...		
k					RS 446-40/100/...		
l					RS 446-40/200/...		
m					RS 446-40/345/...		

Pos	Zeichn. Nr. / Teile-Code	Teile Nr.	Benennung	Fertigungsmodell	DIN	Werkstoff	Bemerkung	F.	F.	F.	F.	F.	F.	F.	F.	F.	F.	F.
15		007469	Nutring	5x10x4;P34K			Fa. PDF	1	1	1	1	1	1	1	1	1	1	1
16																		
17		004249	O-Ring	9x2		Perbunan		1	1	1	1	1	1	1	1	1	1	1
17		042040	O-Ring	9x2		Viton												
18		007111	O-Ring	9,25x1,78		Perbunan		1	1	1	1	1	1	1	1	1	1	1
18		009017	O-Ring	9,25x1,78		Viton												
19		005631	Typenschild	HN 176.17				1	1	1	1	1	1	1	1	1	1	1
20		005106	Halbrundkornnagel	2x6	1476			1	2	2	2	2	2	2	2	2	2	2
21	4	156528	Platte					1	1	1	1	1	1	1	1	1	1	1
22		002940	Stopfen	RN 174.13		PE		1	1	1	1	1	1	1	1	1	1	1
23		044464	O-Ring	63,22 x 4,78		Perbunan		1	1	1	1	1	1	1	1	1	1	1
24		009626	O-Ring	25,42 x 4,78		Perbunan		1	1	1	1	1	1	1	1	1	1	1
24		044828	O-Ring	25,42 x 4,78		Viton		1										
		310614	Dichtsatz			Perbunan												

G. L. Rexroth G.m.b.H. Lehr am Main	Beorb. Tag: 11.1.1982	Name: Reith	Beaufw. Blatt Nr. 2	Blatt Nr. 2 Benennung DBE-Vorsteuerventil Ers. Nr. RS 416-0-4 Ers. durch	Stück Nr. RS 416-0-3
	Gepr. Tag: 19	Name:			
	Norm. Tag: 19	Name:			